

檔 號：

保存年限：

## 教育部公務人員協會 函

機關地址：106臺北市大安區羅斯福路四段  
1號

承辦人：邱翠瑩

電話：02-3366-2388 分機417

傳真：02-2363-4383

電子信箱：csaedu@ntu.edu.tw

受文者：國立高雄大學

發文日期：中華民國115年5月6日

發文字號：教協字第115000011號

速別：普通件

密等及解密條件或保密期限：

附件：團體傷害保險自費投保說明(ATTCH1 0000011A00\_ATTCH1.pdf)

主旨：本協會與華南產物保險股份有限公司所簽並委由晨陽保險經紀人股份有限公司(下簡稱晨陽保經)負責推廣及服務之自費團體保險福利方案增加超值失能險，敬請轉知所屬知照，請查照。

說明：

- 一、本會為謀教育部公務人員福利之計，及保障家庭幸福安康，特簽訂「公務人員自費團體保險專案」，其中包含「華南產物團體意外險一天不到1.5元100萬（意外險、傷害失能），保障年繳500元。一天多加1元立即擁有傷害日額型住院保險金1,000元/天、傷害醫療實支實付1萬元之團體意外險(內含8項傷害險保障)」及「汽機車強制險方案」並推薦「新享優退優惠方案」及業界為唯一全方超值失能險優惠福利專案，敬請多加參考選用。
- 二、本方案適用於教育部公務人員協會所有機關與公營事業機構編制內現職員工及其配偶、子女，均可多加利用，並請轉知所屬機關及學校同仁周知。
- 三、詳細保障內容以保單條款為主，如需舉辦說明會時，請逕與「晨陽保險經紀人股份有限公司」聯絡並安排專員至各機關學校服務及解說。

國立高雄大學



1150005064

115/05/07



四、因時有機關員工收到仿冒本協會福利廠商，並且從事非協會的福利專案推銷，為確保機關員工權益，特此請晨陽保經的專員出示專用識別證以供辨別。

#### 五、晨陽保險經紀人股份有限公司

地 址：台南市安平區慶平路573號8樓

服務窗口：黃彥文 經理

全省客服專線：0800-088-606

正本：教育部、國家教育研究院、國家圖書館、國立海洋生物博物館、國立自然科學博物館、國立科學工藝博物館、國立臺灣科學教育館、國立教育廣播電臺、國立公共資訊圖書館、國立臺灣圖書館、國立海洋科技博物館、國立臺灣藝術教育館、國立臺灣大學、國立政治大學、國立中山大學、國立成功大學、國立臺灣師範大學、國立中央大學、國立高雄師範大學、國立東華大學、國立臺灣海洋大學、國立空中大學、國立高雄餐旅大學、國立高雄大學、國立嘉義大學、國立臺北大學、國立臺中科技大學、國立臺北科技大學、國立臺北護理健康大學、國立屏東科技大學、國立暨南國際大學、國立臺灣戲曲學院、國立屏東大學、國立臺北教育大學、國立臺南藝術大學、國立澎湖科技大學、國立聯合大學、國立宜蘭大學、國立臺北商業大學、國立清華大學、國立中正大學、國立彰化師範大學、國立中興大學、國立體育大學、國立雲林科技大學、國立臺灣科技大學、國立勤益科技大學、國立臺中教育大學、國立虎尾科技大學、國立臺東大學、國立臺北藝術大學、國立臺灣藝術大學、國立臺南大學、國立金門大學、國立臺東專科學校、國立臺南護理專科學校、國立臺灣體育運動大學、國立高雄科技大學、國立陽明交通大學、國立蘭陽女中、國立宜蘭高商、國立羅東高中、國立華僑高級中等學校、國立宜蘭高中、國立羅東高商、國立羅東高工、國立蘇澳海事、國立頭城家商、國立中央大學附屬中壢高中、國立竹東高中、國立苗栗高中、國立關西高中、國立陽明交大附中、國立竹南高中、國立卓蘭高中、國立大湖農工、國立苑裡高中、國立苗栗高商、國立苗栗農工、國立興大附中、國立員林高中、國立彰化高中、國立彰化女中、國立中科實驗高級中學、國立鹿港高中、國立永靖高工、國立溪湖高中、國立彰師附工、國立二林工商、國立秀水高工、國立彰化高商、國立員林農工、國立員林家商、國立員林崇實高工、國立北斗家商、國立南投高中、國立竹山高中、國立中興高中、國立暨大附中、國立埔里高工、國立仁愛高農、國立南投高商、國立草屯商工、國立水里商工、國立斗六高中、國立北港高中、國立虎尾農工、國立虎尾高中、國立西螺農工、國立斗六家商、國立北港農工、國立土庫商工、國立東石高中、國立嘉科實驗高中、國立新港藝術高中、國立民雄農工、國立臺南大學附中、國立北門高中、國立新豐高中、國立新營高中、國立後壁高中、國立新化高中、國立新化高工、國立善化高中、國立南科國際實驗高中、國立白河商工、國立玉井工商、國立北門農工、國立新營高工、國立曾文家商、國立成大附屬南工、國立岡山高中、國立鳳新高中、國立曾文農工、國立旗美高中、國立鳳山高中、國立高科實驗高中、國立北科大附屬桃園農工、國立旗山農工、國立岡山農工、國立鳳山商工、國立屏東女中、國立屏北高中、國立內

裝



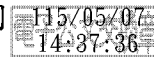
訂

線



埔農工、國立屏東高中、國立屏科實驗高中、國立潮州高中、國立屏東高工、國立佳冬高農、國立臺東大學附屬體育高中、國立臺東女中、國立恆春工商、國立臺東高中、國立東港海事、國立關山工商、國立玉里高中、國立成功商水、國立臺東高商、國立花蓮高中、國立花蓮女中、國立花蓮高農、國立馬公高中、國立花蓮高工、國立澎湖海事水產、國立光復商工、國立花蓮高商、國立基隆女中、國立基隆高中、國立基隆商工、國立竹科實驗高級中等學校、國立海洋大學附屬基隆海事、國立新竹女中、國立新竹高中、國立新竹高商、國立新竹高工、國立嘉義高中、國立興大附農、國立嘉義女中、國立華南高商、國立嘉義高工、國立嘉義高商、國立臺南一中、國立嘉義家職、國立臺南二中、國立臺南女中、國立家齊高中、國立臺南高商、國立臺南海事、國立中山大學附屬國光高中、國立師大附中、國立政大附中、國立高師大附中、國立高餐大附屬餐旅中學、國立金門高中、國立馬祖高中、國立金門農工、國立臺南大學附屬啟聰學校、國立臺南特殊教育學校、國立新竹特殊教育學校、國立宜蘭特殊教育學校、國立苗栗特殊教育學校、國立和美實驗學校、國立南投特殊教育學校、國立彰化特殊教育學校、國立雲林特殊教育學校、國立屏東特殊教育學校、國立臺東大學附屬特殊教育學校、國立花蓮特殊教育學校、國立嘉義特殊教育學校、國立基隆特殊教育學校、國立臺東專科學校附設高職部、國立臺東專科學校附設高級農工職業進修學校、國立臺灣戲曲學院附設高職部

副本：教育部公務人員協會、晨陽保險經紀人股份有限公司



董事長 李宏森

訂

線

# 教育部公務人員協會

## 115 年度團體傷害保險自費投保說明

### 1. 保險生效日：

本保險契約生效日為 115 年 06 月 01 日零時起至 116 年 06 月 01 日零時止(一年)

### 2. 參加資格：

(1)本專案需為公部門暨所屬各機關之在職員工(不含工讀生)及其眷屬，眷屬為前述公務員之配偶、子女、父母(僅承接新光產 112 年度轉保，未受理新保，故不提供短期保費)。



(2)配偶係指經戶籍登記之合法配偶，投保後不具配偶身份者，主被保險人應主動以書面通知本公司，並依保單條款相關規定退還保費。

(3)前述公務員投保後退休、離職、調離公務門、辦理退保或死亡者，該員工及其眷屬需於次日辦理退保，以利退還未滿期保費。

(4)每一被保險人於本專案不得重複投保。

(5)如會員或眷屬已投保本公司團體保險，本專案不再受理承保。

### 3. 投保注意事項：

(1)承保年齡：本人、配偶首次投保年齡限 15 足歲至 70 足歲為，續保可至 75 足歲；子女年齡為 15 足歲至 23 足歲且限未婚在學。年度續保時，已超過方案別可承保年齡，會直接將逾齡者刪除，不再辦理續保。

(2)職業類別：限 1~4 類。

(3)承保限制：會員需投保，眷屬始可加保，眷屬保額不可高於會員本人保額。

(4)保額限制：

項目	會員本人、配偶	子女
承保年齡	15 足歲以上~70 足歲，續保可至 75 足歲	15 足歲以上~23 足歲且在學未婚
方案限制	方案 A-C	方案 A

(5)詳細內容依保單條款所載辦理；華南產物保險公司保有最終決定承保與否之權利。若無法通過本公司核保審核，則該投保自始不生效力。

### 4. 參加手續：

(1)中途加退保：當月 15 日前提供會員及眷屬被保險人投保名冊及繳費證明，生效為次月 1 日零時生效。

(2)員工本人申請投保且經核保通過受理者，始受理其眷屬之投保申請。

(3)當員工本人退保或死亡時，其眷屬之保障亦同時中止。

(4)為配合下年度續保通知作業，故不受理保單到期前三個月中途加保。

(5)出單及中途加保完成後，會提供保險證，但保險契約仍須繳費成功後始生效力。



## 5. 繳費方式：

(1) 自動櫃員機(ATM)繳費

銀行代號：008 (華南商業銀行股份有限公司)

轉帳帳號：95363+主被保險人(會員)身分證字號(英文字母代碼+後9碼)

英文	A	B	C	D	E	F	G	H	I	J	K	L	M
代碼	01	02	03	04	05	06	07	08	09	10	11	12	13
英文	N	O	P	Q	R	S	T	U	V	W	X	Y	Z
代碼	14	15	16	17	18	19	20	21	22	23	24	25	26

範例：主被保險人(會員)身分證字號為 Q123456789，總保費：新臺幣 2,550 元

轉帳帳號為：95363-17-123456789 轉帳金額：新臺幣 2,550 元

(2) 信用卡繳費(持卡人限會員本人)



★請將「被保險人投保名冊」、「繳費證明」，交晨陽保經各機關駐點人員統一收件。

## 6. 方案內容：

身分別	方案別	限會員本人、配偶、 子女(15足歲以上)			限會員本人、配偶			限會員本人、配偶			限父母 (僅承接新光轉保者)		
		A1	A2	A3	B1	B2	B3	C1	C2	C3	D1	D2	D3
傷害保險(主險,身故/失能)	萬	100	100	100	200	200	200	300	300	300	100	100	100
特定事故附加條款-電梯(增額)	萬	30	30	-	50	50	-	100	100	-	30	30	-
特定事故附加條款-火災(增額)	萬	30	30	-	50	50	-	100	100	-	30	30	-
特定事故附加條款-閃電雷擊(增額)	萬	30	30	-	50	50	-	100	100	-	30	30	-
特定事故附加條款-大眾運輸(增額)	萬	50	50	-	50	50	-	100	100	-	50	50	-
一至三級失能	萬	20	20	-	20	20	-	50	50	-	20	20	-
重大燒燙傷給付附加條款-比例	萬	30	30	-	30	30	-	30	30	-	30	30	-
傷害醫療(日額型)	元	1,000	1,800	-	1,000	2,000	-	2,000	3,200	-	1,000	1,800	-
傷害醫療(實支實付型)	萬	1	-	-	2	-	-	3	-	-	1	-	-
意外門診手術醫療	千	2	2	-	2	2	-	2	2	-	2	2	-
每人年保費		850	850	500	1,390	1,390	1,000	2,100	2,100	1,500	1,200	1,200	990

※被保險人同時遭受前項二款以上已投保之各款特定傷害事故致失能或死亡時，本公司僅給付其中一款金額較高之失能或身故保險金。

## 7. 聯絡窗口：

晨陽保險經紀人有限公司各機關駐點人員

公司地址：台南市安平區慶平路 573 號 8 樓

公司電話：0800-088-606(免付費專線)、(06)298-9259

## 8. 中途加保短期保險費(NT\$)

【方案 A1】100 萬/會員本人、配偶、15 足歲以上子女

起保日	一年期	115/07/01	115/08/01	115/09/01	115/10/01	115/11/01
到期日		116/06/01	116/06/01	116/06/01	116/06/01	116/06/01
保險費	850	781	709	635	566	494
起保日	115/12/01	116/01/01	116/02/01			
到期日	116/06/01	116/06/01	116/06/01			
保險費	421	352	279			

**【方案 A2 不含實支實付】 100 萬/會員本人、配偶、15 足歲以上子女**

起保日	一年期	115/07/01	115/08/01	115/09/01	115/10/01	115/11/01
到期日		116/06/01	116/06/01	116/06/01	116/06/01	116/06/01
保險費	850	781	709	636	567	495
起保日	115/12/01	116/01/01	116/02/01			
到期日	116/06/01	116/06/01	116/06/01			
保險費	422	351	279			

**【方案 A3 只保失能及身故】 100/會員本人、配偶、15 足歲以上子女**

起保日	一年期	115/07/01	115/08/01	115/09/01	115/10/01	115/11/01
到期日		116/06/01	116/06/01	116/06/01	116/06/01	116/06/01
保險費	500	459	416	374	333	290
起保日	115/12/01	116/01/01	116/02/01			
到期日	116/06/01	116/06/01	116/06/01			
保險費	249	207	164			

**【方案 B1】 200 萬/會員本人、配偶**

起保日	一年期	115/07/01	115/08/01	115/09/01	115/10/01	115/11/01
到期日		116/06/01	116/06/01	116/06/01	116/06/01	116/06/01
保險費	1,390	1,277	1,158	1,038	926	807
起保日	115/12/01	116/01/01	116/02/01			
到期日	116/06/01	116/06/01	116/06/01			
保險費	691	574	457			

**【方案 B2 不含實支實付】 200 萬/會員本人、配偶**

起保日	一年期	115/07/01	115/08/01	115/09/01	115/10/01	115/11/01
到期日		116/06/01	116/06/01	116/06/01	116/06/01	116/06/01
保險費	1,390	1,277	1,158	1,038	925	806
起保日	115/12/01	116/01/01	116/02/01			
到期日	116/06/01	116/06/01	116/06/01			
保險費	692	575	457			

**【方案 B3 只保失能及身故】 200 萬/會員本人、配偶**

起保日	一年期	115/07/01	115/08/01	115/09/01	115/10/01	115/11/01
到期日		116/06/01	116/06/01	116/06/01	116/06/01	116/06/01
保險費	1,000	918	833	748	666	581
起保日	115/12/01	116/01/01	116/02/01			
到期日	116/06/01	116/06/01	116/06/01			
保險費	499	414	329			

**【方案 C1】 300 萬/會員本人、配偶**

起保日	一年期	115/07/01	115/08/01	115/09/01	115/10/01	115/11/01
到期日		116/06/01	116/06/01	116/06/01	116/06/01	116/06/01
<b>保險費</b>	<b>2,100</b>	<b>1,928</b>	<b>1,748</b>	<b>1,570</b>	<b>1,399</b>	<b>1,219</b>
起保日	115/12/01	116/01/01	116/02/01			
到期日	116/06/01	116/06/01	116/06/01			
<b>保險費</b>	<b>1,047</b>	<b>868</b>	<b>690</b>			

**【方案 C2 不含實支實付】 300 萬/會員本人、配偶**

起保日	一年期	115/07/01	115/08/01	115/09/01	115/10/01	115/11/01
到期日		116/06/01	116/06/01	116/06/01	116/06/01	116/06/01
<b>保險費</b>	<b>2,100</b>	<b>1,929</b>	<b>1,747</b>	<b>1,570</b>	<b>1,399</b>	<b>1,219</b>
起保日	115/12/01	116/01/01	116/02/01			
到期日	116/06/01	116/06/01	116/06/01			
<b>保險費</b>	<b>1,046</b>	<b>869</b>	<b>690</b>			

**【方案 C3 只保失能及身故】 300 萬/會員本人、配偶**

起保日	一年期	115/07/01	115/08/01	115/09/01	115/10/01	115/11/01
到期日		116/06/01	116/06/01	116/06/01	116/06/01	116/06/01
<b>保險費</b>	<b>1,500</b>	<b>1,377</b>	<b>1,249</b>	<b>1,122</b>	<b>999</b>	<b>871</b>
起保日	115/12/01	116/01/01	116/02/01			
到期日	116/06/01	116/06/01	116/06/01			
<b>保險費</b>	<b>748</b>	<b>621</b>	<b>493</b>			