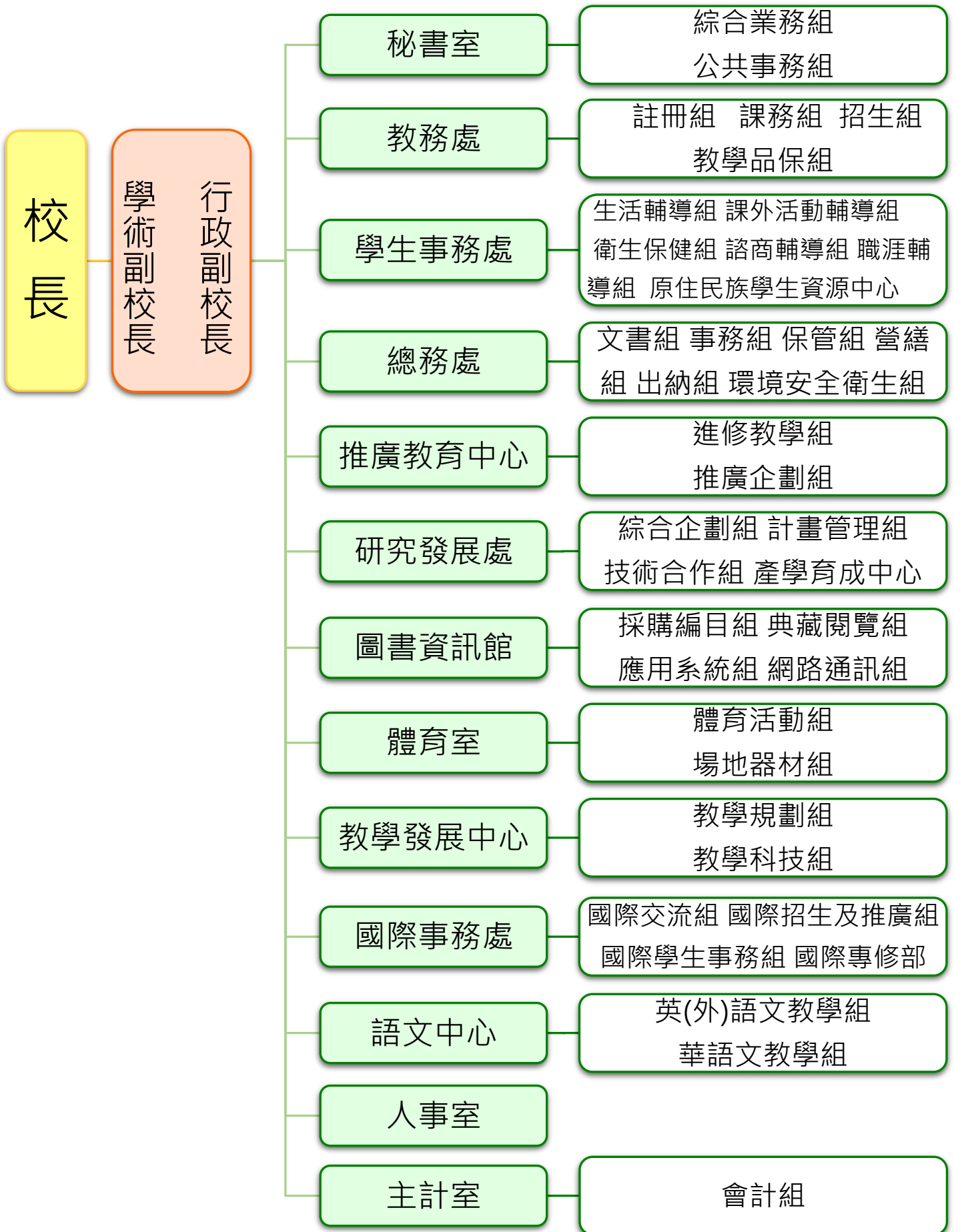


(一)行政單位組織架構



(二)學術單位組織架構

人文社會科學院

- 運動競技學系：學士班
- 運動健康與休閒學系：學士班、碩士班、碩士在職專班
- 西洋語文學系：學士班、碩士班
- 東亞語文學系：學士班（日語組、韓語組及越語組）、碩士班
- 工藝與創意設計學系：學士班
- 建築學系：學士班、碩士班、碩士在職專班
- 創意設計與建築學系：學士班（建築組、創意設計組）、碩士班、碩士在職專班（自107學年度起停招）

法學院

- 法學院博士班
- 法律學系：學士班、碩士班、碩士在職專班
- 政治法律學系：學士班、碩士班、二年制在職專班、碩士在職專班
- 財經法律學系：學士班、二年制在職專班、碩士班

管理學院

- 應用經濟學系：學士班、碩士班
- 亞太工商管理學系：學士班（工業管理組、企業管理組）、碩士班、碩士在職專班
- 金融管理學系：學士班、碩士班
- 資訊管理學系：學士班、碩士班
- 經營管理研究所：碩士班
- 高階經營管理碩士在職專班
- 國際高階經營管理碩士在職專班
- 高階法律暨管理碩士在職專班
- 國際商業管理碩士學位學程

理學院

- 應用數學系：學士班、碩士班、博士班
- 應用化學系：學士班、碩士班
- 應用物理學系：學士班、碩士班
- 生命科學系：學士班、碩士班
- 統計學研究所：碩士班

工學院

- 電機工程學系：學士班(含第二班)、碩士班、碩士在職專班、博士班
- 土木與環境工程學系：學士班(含原住民專班)、碩士班
- 化學工程及材料工程學系：學士班、碩士班
- 資訊工程學系：學士班、碩士班、碩士在職專班

通識教育中心

- 教學發展組
- 通識課程組
- 共同課程組